

The GEBERIT logo is located in the top right corner of the page. It consists of a small white square followed by the word "GEBERIT" in a bold, white, sans-serif font. The background of the entire page is a blurred, high-speed photograph of water flowing over rocks, creating a sense of motion and freshness.

NOUVEAU RINÇAGE FORCÉ  
HYGIÉNIQUE GEBERIT RAPID

# LA PROPRETÉ DES SYSTÈMES D'EAU POTABLE : UN ENJEU SANITAIRE MAJEUR

**KNOW  
HOW**  
INSTALLED\*

\*LE SAVOIR-FAIRE INTÉGRÉ

Appartements inoccupés, canalisations menant à d'autres parties du bâtiment non encore aménagées, changement de régime de consommation d'eau dans des bâtiments publics et privés, logements de vacances temporairement inutilisés... dans les réseaux d'eau potable rarement utilisés ou temporairement inutilisés, l'eau stagne.

Ces situations pouvant compromettre l'hygiène de l'eau potable sont bien connues des installateurs.

Si l'on ajoute à cela des températures d'eau de 25 à 50°C, on obtient des conditions idéales pour la prolifération des bactéries qui peuvent ensuite devenir un réel risque pour la santé.

En réponse à cette problématique, Geberit propose le rinçage forcé hygiénique Geberit Rapid, un système simple et fiable qui permet de rincer et renouveler régulièrement l'eau du réseau sur lequel il est installé, prévenant ainsi la stagnation sur des périodes prolongées.

Ultra compact, le nouveau rinçage forcé hygiénique Geberit Rapid bénéficie d'atouts indéniables liés à sa facilité d'installation et son réglage sur mesure. Sa batterie 6LR61 (9 V) lui permet en outre d'être installé partout, sans aucun recours à un raccordement sur secteur supplémentaire.

## UN PARAMÉTRAGE AUTOMATIQUE ET SUR MESURE

Le rinçage forcé peut être déclenché de manière automatique, quand cela est nécessaire et selon des paramètres définis : périodicité, température de l'eau ou volume d'eau non utilisé. En effet, un capteur intégré permet de maîtriser la quantité d'eau potable à renouveler pour atteindre un équilibre optimal entre la qualité d'eau potable dans le réseau et l'économie d'eau réalisée. Il permet également de réduire les actions manuelles puisque le déclenchement du rinçage est automatisé.

La durée et les intervalles de rinçage peuvent être modifiés facilement et intuitivement à tout moment (à un, trois ou sept jours) ainsi que le temps de rinçage (à 15 minutes maximum), à l'aide d'un bouton presseur.

### Raccordement pour systèmes d'arrosage

Les tuyaux de raccordement pour systèmes d'arrosage ne sont généralement pas employés en hiver, ce qui entraîne des périodes de stagnation temporaires, mais longues. Le rinçage forcé Geberit Rapid permet d'éviter ce problème.



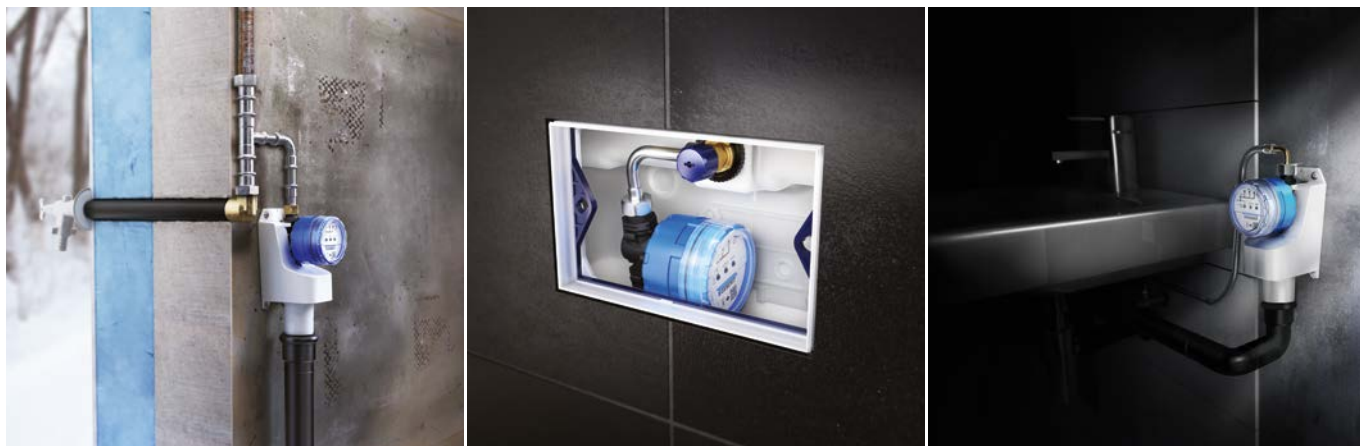
Le rinçage forcé Geberit Rapid permet de remplacer l'eau régulièrement et de manière fiable dans des bras morts qui ne peuvent pas être enlevés directement ou sont momentanément hors d'usage. Un raccordement à un lave-linge inutilisé dans une buanderie constitue un exemple classique.

## UNE INSTALLATION ET UNE MISE EN SERVICE AISÉES

Très compact et alimenté de manière indépendante, le rinçage forcé Geberit Rapid s'installe et s'utilise librement. Il peut être positionné, par exemple dans une gaine technique qui, généralement, est un espace exigu. Il s'intègre en outre facilement dans le réservoir d'un bâti-support pour WC Geberit Duofix comme l'illustre l'une des photos ci-dessous. Le siphon compact spécialement conçu pour le rinçage forcé Geberit Rapid assure un surcroît de flexibilité puisqu'il peut être démonté pour être nettoyé. Une pile 9V standard suffit à alimenter le rinçage forcé hygiénique en énergie. Équipé d'un joint plat avec raccord fileté 1/2", le dispositif peut être branché en toute simplicité sur des réseaux d'alimentation de diamètre jusqu'au DN 20.

Utilisé quotidiennement, le système dispose d'une durée de vie de 3 ans, offrant ainsi le niveau de sécurité de fonctionnement le plus élevé du marché.

**À retenir : L'alimentation de la pile ne sert qu'à ouvrir le mécanisme de chasse qui, en sa qualité d'électrovanne, se referme automatiquement sans électricité. En cas de panne, l'eau ne coule donc pas de manière incontrôlée.**





Moderne et imposant, le Parc aux Éléphants du zoo de Zurich s'est doté du rinçage forcé hygiénique Geberit Rapid.

## UNE SOLUTION PARFAITE POUR LES HOMMES ... ET LES ANIMAUX

Le parc aux éléphants « Kaeng Krachan » de Zurich (Suisse) s'est doté du rinçage forcé hygiénique Geberit Rapid.

Les huit éléphants d'Asie du zoo de Zurich apprécient de prendre un bain dans le bassin qui leur est dédié. Pour que les visiteurs puissent pleinement profiter du spectacle, le zoo a construit un bassin et a veillé à la qualité de l'eau. L'eau reçoit un traitement chimique afin d'éviter qu'elle ne se trouble avec le temps. Après ce traitement, l'eau restait absolument sûre pour les animaux.

En revanche, les produits chimiques pouvaient engendrer un risque de brûlure pour les techniciens, en cas de contact direct avec la peau et les yeux. C'est la raison pour laquelle le local technique de la maison des éléphants est doté de vêtements de protection et d'une douche en cas d'urgence. Cependant, il existe un risque insidieux – l'inévitable stagnation de l'eau dans le tronçon de réseau alimentant la douche. Pour assurer que ce réseau d'urgence reste exempt de germes, la douche devait être actionnée manuellement à intervalles réguliers, ce qui se révélait fastidieux et déclenchait en outre systématiquement une alarme.

C'est ainsi que dans le cadre d'un essai sur le terrain, le nouveau rinçage forcé hygiénique Geberit Rapid a été installé dans le local technique du parc des éléphants. L'appareil se déclenche pendant deux minutes une fois par trimestre, garantissant ainsi la bonne hygiène de ce tronçon de réseau. La douche peut donc être utilisée en toute sécurité en cas d'urgence.



La douche d'urgence dans le local technique du parc des éléphants est équipée du rinçage forcé hygiénique Geberit Rapid, installé dans le cadre d'un essai sur le terrain.

## A PROPOS DE GEBERIT

Leader européen de la technologie sanitaire, le groupe Geberit bénéficie d'une forte présence locale dans la plupart des pays européens, avec une forte valeur ajoutée en termes de technologie sanitaire et d'équipements de salles de bains en céramique. Le groupe Geberit compte 30 sites de production, dont six sont situés à l'étranger. Le siège social est situé à Rapperswill-Jona, en Suisse. Avec environ 12 000 employés présents dans quasiment 50 pays, le groupe Geberit a réalisé un chiffre d'affaires net de CHF 2.9 milliards en 2017. Les actions Geberit sont cotées à la Bourse Suisse SIX et ont intégré le SMI (Swiss Market Index) en 2012.

[www.geberit.fr](http://www.geberit.fr)



Visuels de ce dossier  
téléchargeables en un clic  
sur **cattoire.com**

Login : vipcattoire  
Mot de passe : journaliste

**CATTOIRE**  
RELATION  
PRESSE

42 rue Trousseau  
75011 PARIS  
01 40 21 08 13  
[cattoire@cattoire.com](mailto:cattoire@cattoire.com)

