



La pente du sol de la douche peut être adaptée en fonction du type de carrelage. La bonde et son recouvrement peuvent également être installés à proximité immédiate du mur.

À PROPOS DE GEBERIT

Leader européen de la technologie sanitaire, le groupe Geberit bénéficie d'une forte présence locale dans la plupart des pays européens, avec une valeur ajoutée unique en termes de technologie sanitaire et d'équipements de salles de bains en céramique. Le groupe Geberit compte plus de 30 sites de production, dont six sont situés à l'étranger. Le siège social est situé à Rapperswil-Jona, en Suisse. Avec environ 12 000 employés présents dans quasiment 50 pays, le groupe Geberit a réalisé un chiffre d'affaires net de CHF 2.9 milliards en 2017. Les actions Geberit sont cotées à la Bourse Suisse SIX et ont intégré le SMI (Swiss Market Index) en 2012.

www.geberit.fr



Visuels de ce dossier téléchargeables en un clic sur **cattoire.com**

Login : vipcattoire
Mot de passe : journaliste

CATTOIRE
RELATION
PRESSE

42 rue Trousseau
75011 PARIS
01 40 21 08 13
cattoire@cattoire.com



Merci au showroom Raboni Paris Bastille, pour sa sélection de carrelage.

Octobre 2018

INFORMATION
PRESSE

GEBERIT

SE FONDRE DANS LE DÉCOR !...

DESIGN
MEETS
FUNCTION*

*L'ALLIANCE DU DESIGN
ET DE LA FONCTION

Canivelle de douche Geberit CleanLine prête à carreler

Photos : © Geberit

SE FONDRE DANS LE DÉCOR !...

Grâce à sa technologie innovante, la canivelle de douche Geberit CleanLine est devenue une solution très appréciée des installateurs.

Belle et efficace, la canivelle CleanLine s'installe aussi facilement qu'un siphon traditionnel et s'entretient aisément grâce à une conception originale et intelligente.

CleanLine offre ainsi le double avantage d'une mise en œuvre facilitée pour l'installateur et d'un nouveau plaisir d'utilisation pour le particulier.

LA CANIVELLE CLEANLINE PRÊTE À CARRELER, UN ÉLÉMENT DÉCORATIF À PART ENTIÈRE

Règle numéro un des nouvelles douches à l'italienne : se fondre au maximum dans le décor !

Ainsi les nouveaux accessoires qui les équipent s'orientent vers toujours plus de sobriété et de discrétion.

Dans cet esprit, Geberit propose désormais une version à carreler de la canivelle de douche CleanLine.

Il est ainsi possible de satisfaire les particuliers avec un sol de douche entièrement carrelé doté d'une évacuation quasi invisible.

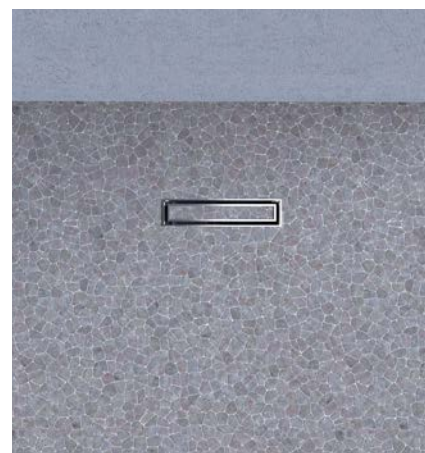
La nouvelle canivelle CleanLine prête à carreler offre l'avantage d'une finition parfaitement assortie aux couleurs de sa salle de bains, en « all over », pour un habillage SUR MESURE !

Elle est compatible avec les carrelages de 10 à 35 mm d'épaisseur.

LIBRE À CHACUN DE CHOISIR EN FONCTION DE SES GOÛTS ET DE LA PERSONNALISATION QU'IL SOUHAITE DONNER À SON ESPACE DE BIEN-ÊTRE

Quelles options décoratives choisir pour habiller la canivelle de douche ? Très tendances, la pâte de verre et le carrelage sont particulièrement prisés.

La créativité se joue ici aussi, dans ces détails décoratifs sur mesure pour signer avec élégance la nouvelle esthétique des receveurs de douche.



UNE GRANDE FACILITÉ DE NETTOYAGE

CleanLine offre un réel plaisir à l'utilisation, notamment en raison de sa facilité de nettoyage. Geberit a en effet conçu un système astucieux pour rendre l'entretien aisé : l'écoulement de l'eau est optimisé de manière à ce qu'aucun dépôt ne s'accumule sous la partie centrale. Pour plus d'hygiène et de confort, CleanLine est équipé d'un filtre à cheveux amovible qui se rince en un clin d'oeil.



MISE EN ŒUVRE : UNE INTERFACE D'EXCELLENCE

La R&D de Geberit s'est attachée tout particulièrement à rendre la mise en œuvre aussi simple que fiable.

La canivelle CleanLine s'associe avec un kit d'encastrement, disponible en deux hauteurs, pour s'adapter aux chantiers neufs comme aux rénovations.

Cette interface facilite grandement la synchronisation des différents corps de métier qui doivent intervenir : plombier, maçon, carreleur.

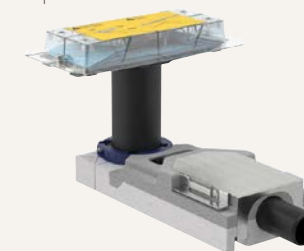
Le processus d'installation est très similaire à celui de la canivelle de douche plate en acier inoxydable.

LA CANIVELLE CLEANLINE

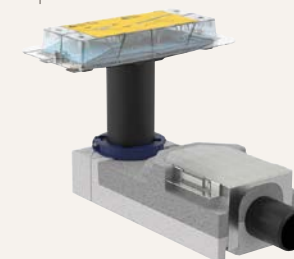
Acier inoxydable à carreler / Personnalisable – L 18,8/17,1 cm x l 4,3/2,6 cm - **270.48 euros**

Le kit d'encastrement associé est proposé en 3 versions :

Pour hauteur de chape au niveau de l'arrivée d'eau de 65-90 mm.
Sortie D 40 mm



Pour hauteur de chape au niveau de l'arrivée d'eau de 90-220 mm.
Sortie D 50 mm



Pour une installation avec traversée de dalle.
Sortie D 50 mm



À partir de 89,40 euros

LE DÉFI DE L'ÉTANCHÉITÉ

Pour assurer une étanchéité permanente, une natte est systématiquement injectée et préfixée en usine par Geberit, au niveau de l'évacuation sur le kit d'encastrement. Le carreleur n'a plus qu'à la déplier lorsqu'il réalise la finition du sol de la douche, évitant une perte de temps. Le kit d'encastrement présente l'avantage de disposer d'une base en EPS* qui permet d'améliorer l'isolation acoustique du système en atténuant sensiblement le bruit d'écoulement de l'eau.

* Polystyrène expansé

LE DESIGN IMPECCABLE DE LA GAMME GEBERIT CLEANLINE

Les lignes simples et intemporelles font des canivelles de douche Geberit CleanLine une solution très appréciée.

Pour rappel, CleanLine60 et CleanLine20 sont recoupables aux dimensions de la douche de 30 à 90/130 cm selon le modèle.

A noter : en 2019, CleanLine20 aura une nouvelle dimension de 160 cm.