

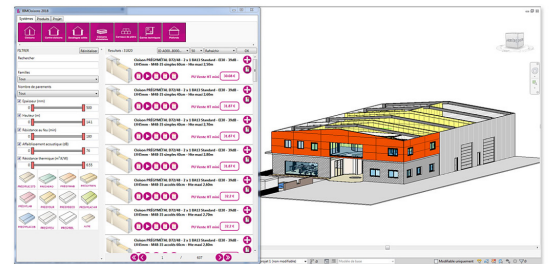
## EXPERT : la plus importante base de données BIM pour les plaquistes

Après avoir proposé la 1<sup>ère</sup> solution BIM dédiée aux métiers du plâtre et de l'isolation en 2017, Siniat lance un nouvel outil digital unique EXPERT. Développé par son partenaire exclusif BIM Cloisons, EXPERT propose la plus importante base de données de cloisons, contre-cloisons, plafonds et doublages BIM du marché.



**EXPERT : un logiciel aux multiples atouts pour réaliser en BIM toutes les études d'exécution et tous les projets, du plus simple au plus complexe.**

Avec une bibliothèque de près de 32 000 systèmes (21 000 systèmes cloisons, 2 700 systèmes doublages, 6 500 contre-cloisons, 1 300 plafonds...), EXPERT possède la plus importante base de données de solutions BIM pour les métiers du plâtre et de l'isolation. Le niveau de détail des objets qui composent la bibliothèque est en LOD 400 et le niveau d'information en LOI 500.



Ergonomique, rapide et simple d'utilisation, EXPERT est équipé d'un tout nouveau configurateur embarqué dans l'interface de Revit. Cela permet de charger instantanément n'importe quel objet de la bibliothèque en filtrant les caractéristiques du système souhaité.

Autre atout : la fonction de création automatique des ossatures est disponible pour l'ensemble des 32 000 systèmes en contenant, permettant ainsi de créer et quantifier en un seul clic toutes les ossatures d'un projet.

EXPERT est également doté d'une bibliothèque de plus de 9000 matériaux, tous enrichis des informations de conditionnement, de poids, de délais de fabrication et de tous les documents associés DOP, FDES, fiches produits... Ainsi, lors de la modélisation d'un système contenant ces matériaux, la commande détaillera aussi bien la quantité que la dimension des plaques, des ossatures, ainsi que le nombre de boîtes de vis ou le nombre de sacs d'enduits et de rouleaux de bandes... Il n'y a plus aucune ressaisie, ni nouveau calcul à faire, la commande est prête à envoyer !

La gestion documentaire est facilitée car tous les documents fondamentaux (fiches produits, DOP, FDES pour les matériaux, fiches systèmes, PV Feu, PV acoustique, notices de montage et vidéos de pose pour les systèmes) sont centralisés et accessibles directement dans Revit, soit depuis le configurateur, soit dans la fenêtre de propriétés des objets, ou dans les différentes nomenclatures pré-paramétrées. Fini de perdre du temps à naviguer d'un site à l'autre pour trouver les bons documents justificatifs !

Enfin, EXPERT est aussi un logiciel de chiffrage de chantier, de budgétisation et de suivi de chantier. En effet, il est personnalisable avec les propres informations de l'entreprise (pourcentage de frais généraux, taux horaire moyen, prix d'achat des matériaux...) pour pouvoir calculer pour les 32 000 systèmes de la bibliothèque tous les déboursés, prix de vente conseillés, temps et prix de pose détaillés par sous-tâche (approvisionnement, traçage, pose des rails...) et générer automatiquement tous types de documents personnalisés (devis, commandes matériaux, commande sous-traitants, plannings...). Avant de partager une maquette, un simple clic permet de supprimer les paramètres confidentiels pour préserver la confidentialité des données personnelles de l'entreprise.

Le visuel de ce communiqué est téléchargeable en HD sur [www.cattoire.com](http://www.cattoire.com)  
Login : vipcattoire ; mot de passe : journaliste

[siniat.fr](http://siniat.fr)



Marie-Laurence Cattoire Relation Presse  
42 rue Trousseau 75011 Paris  
Tél : 01 40 21 08 13 - [cattoire@cattoire.com](mailto:cattoire@cattoire.com)

SINIAT SAS  
500 RUE MARCEL DEMONQUE  
PÔLE TECHNOLOGIQUE AGROPARC  
84915 AVIGNON CEDEX 9